

Hobelhase AS:.....

VKLAM:

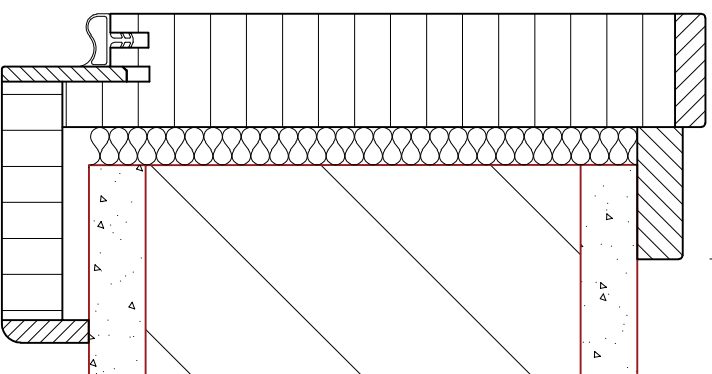
DGL - Breite:
 DGL - Höhe - AS: FS:.....
 Futterbreite:
 MST:
 VKLAM - AS: FS:.....

TBL-ANSCHLAG: LINKS
 TBL-ANSCHLAG: RECHTS

OBERFL.-ZARGE
 AS:.....
 FS:.....

OBERFL.-TBL
 AS:.....
 FS:.....

Türspion-Höhe (Norm: 1462):.....



Datum		Änderung		Name		Maßstab:		Material:	
						M=1:2			
Nummer:		Pos.: 100		Kunde:					
Datum		Name		Modell / Projekt:		WET-Sonderzarge 1			
Bearh. 19.11.2018		S. Kehrer				It. Auftrag			
Gepr.									
Norm									
Dateiname: X:\Tischlerei\Technikskizzen\Zargen\Sonderzarge-WET_W-M.dwg									

Diese Zeichnung ist geistiges Eigentum der Firma Wippro und nach BGBL 111 vom 9.4.1936 in der jeweils gültigen Fassung, gemäß dem Urheberrechtsgesetz urheberrechtlich geschützt. Sie darf ohne unsere schriftliche Genehmigung nicht vervielfältigt oder anderen Firmen zugänglich gemacht werden.